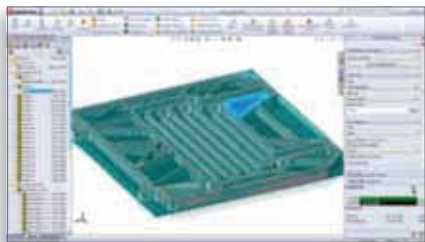


# SOLIDWORKS 2012 新增功能

1



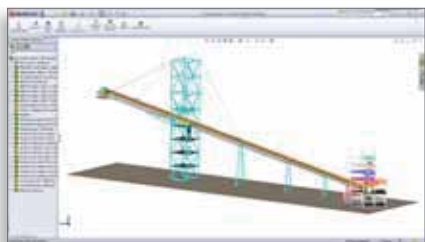
## 成本计算工具

SolidWorks® Costing 可以自动计算钣金和机加工零件的制造成本。您修改设计或切换零件配置后，可以立即看到更新后的新的制造成本估算值。默认模板可以定制，以模拟特定的制造环境。

### ► 客户优势

设计师可以在整个设计过程中根据成本做出更加知情的决策，从而针对不同的场景不断进行建模。让报价流程自动化以增加制造销售机会。

2



## 大型设计审阅

“大型设计审阅”模式是打开并查验大型装配体的最快方法。功能包括走查、剖切和测量，并且可以打开任何装配零部件。

### ► 客户优势

可快速打开和查看大量各种用途的装配体，而无需使用高性能计算机或进行任何特殊的文件准备。

3



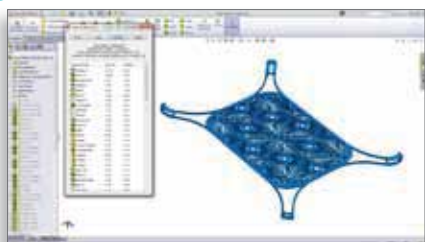
## 磁力线和零件序号增强功能

“磁力线”允许您自动在工程图上准确排列零件序号。“零件序号”会捕捉到磁力线，并且可以从一根磁力线移动到另一根磁力线。

### ► 客户优势

创建零件序号并将其准确地放在所需的位置，同时还能缩短出详图和对齐工程图的时间。

4



## 特征“启用冻结栏”

利用特征“启用冻结栏”，您可以控制是否需要重建特定的特征。而且您不必重建以前的特征，即可添加其他特征；特征可以随时取消冻结。

### ► 客户优势

可大大提高复杂模型的设计速度，无需重建特定特征。

5



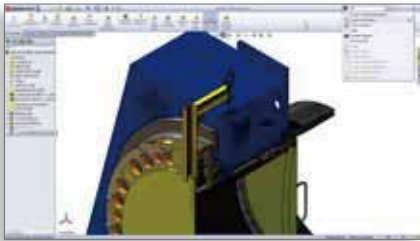
## 增强的方程式编辑器

对“方程式编辑器”进行了彻底的改造，以实现更加简洁的导航和使用。语法亮显对于排查方程式中的问题尤其有用。有多种视图，包括变量和方程式视图、尺寸视图和求解顺序视图。

### ► 客户优势

使用这些新功能可以更快地创建方程式，更方便地理解方程式的顺序。

6



### 搜索命令

“搜索命令”使您能够快速查找难以访问或者不在标准工具栏上的命令。可以启动命令，拖放命令，或者只是直接从搜索结果中亮显命令在下拉菜单或工具栏中的位置。

#### ▶ 客户优势

“搜索命令”可加快搜索速度，而且可更轻松定制 SolidWorks 用户界面以简化工作流程。

7



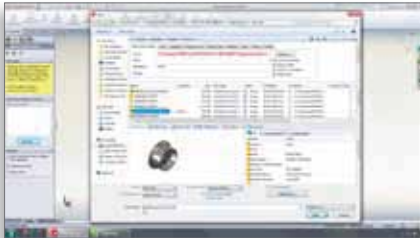
### 运动优化

“运动优化”可以自动使用运动算例结果创建传感器和优化机械的多个方面，例如马达大小、轴承载荷和行程范围。动态调整任何的输入信息并可即时看到对约束或目标的更改。

#### ▶ 客户优势

通过优化机械配置来满足实体发动机和驱动器的要求并确保不超出范围限制或承压载荷，从而快速优化设计。

8



### SOLIDWORKS ENTERPRISE PDM 集成搜索

“Enterprise PDM 集成搜索”可让您从当前的资源管理器窗口内进行搜索，而无需单独的对话框。访问常用的搜索项或打开针对所有选项的完全搜索工具。

#### ▶ 客户优势

通过减少打开的对话框的数量使屏幕变得更整洁。

9



### 3DVIA COMPOSER™ 增强的真实体验

“增强的真实体验”使您可以向 2D 面板添加零件间的阴影、环境光遮蔽以及阴影效果，并且可精确控制，从而获得更具立体感的效果。您还可以添加发光效果，突出显示您感兴趣的特定区域。

#### ▶ 客户优势

可精确控制您的 3DVIA Composer 渲染，让显示效果更加栩栩如生。

10



### SOLIDWORKS SUSTAINABILITY

Sustainability 提供了全新的高级用户界面，使您能够通过参数（例如回收材质和使用持续时间）更准确地控制建模流程。您还可以及时访问最新的 Sustainability Extras 资料，而不用等到发布补丁包或新版本时才可访问。

#### ▶ 客户优势

通过新的假设情形，以及对特有和定制材料的更好支持（不仅是标准的 SolidWorks 材料数据库），可更精确地为产品建模。



智誠科技有限公司

Intelligent CAD/CAM Technology Ltd.

www.ict.com.hk / www.ict-sz.com.cn

**香港总公司**  
香港新界沙田香港科学园  
科技大道东2号光电子中心  
2字楼216-217室  
电话: (852) 2425 8136  
传真: (852) 2425 8098

**深圳分公司**  
中国广东省深圳市罗湖区嘉  
宾路4018号爵士大厦B座  
1316室 (邮编518001)  
电话: (86 755) 8290 0794  
传真: (86 755) 8295 1453

**广州分公司**  
中国广东省广州市林和西  
路9号耀中广场A座1205室  
(邮编510610)  
电话: (86 20) 3801 1593  
传真: (86 20) 3801 1595

**东莞分公司**  
中国广东省东莞市南城区鸿  
福路与元美路交汇处财富广  
场A座1803室 (邮编523073)  
电话: (86 769) 2202 6215  
传真: (86 769) 2202 6002

**苏州分公司**  
中国江苏省苏州市狮山路  
88号金河国际中心616室  
(邮编215011)  
电话: (86 512) 6818 7309  
传真: (86 512) 6818 7310